

foca

doporučená sestava



strana 9



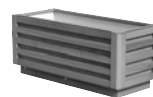
strana 25



strana 38



strana 49



strana 67

Stojan na kola Foca moderního vzhledu vhodný do města, na cykloodpočívky.

Zvláštní důraz je kladen na funkčnost. Díky tomu je možné do stojanu bez problémů postavit horská i silniční kola. Opěrné body jsou umístěny tak, aby u většiny běžných kol nebyl poškozován výplet kola.

Výhodou je také madlo pro snadné a bezpečné uzamčení.

rozměry

pro 3 kola 760x580x800 mm

pro 6 kol 1800x580x800 mm

materiál

pevná kovová konstrukce s povrchovou antikorozií úpravou, opatřená lakem v odstínu metalizovaná černá a tmavě modrá RAL5008

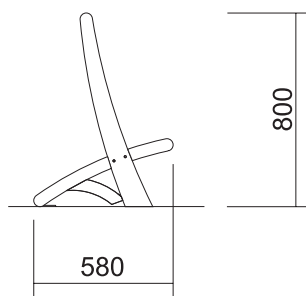
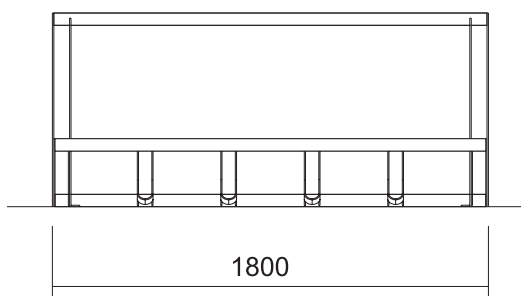
ukotvení

kotvení ve dvou variantách dle podkladu pro umístění

- a) betonová patka - 4 x kotevní šroub M12
- b) chemické kotvení - 4 x závitová tyč M12

barevné provedení

	metalizovaná černá
	RAL 5008



triangl

Stojan na kola Triangl pro 3 stání z nerezové kartáčované ohýbané trubky. Jednotlivá stání tvoří trojúhelníkové segmenty svařené do šroubovice. Stojan je uložen na zvýšených nožkách s navařenými trny. Zvýšení stojanu umožňuje stabilní opření umístěného kola a také usnadnění úklidu kolem stojanu. Je možné dodat tento stojan ve velikosti až do 9 stání.



rozměry

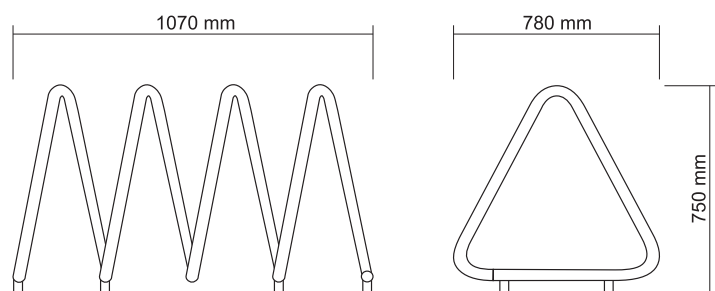
1070x780x750 mm

materiál

nerezová kartáčovaná ohýbaná trubka, dodáván je i ve variantě z konstrukční trubky žárově zinkované

ukotvení

navařenými trny do betonových patek nebo vyvrtaných děr na chemickou maltu



stojan U

Jednoduchý a finančně nenáročný stojan na kola vyráběný v oboustranné nebo jednostranné variantě. Vhodný na hřiště, ke školám, restauračním zařízením. Stojany je možné skládat do sestav vedle sebe.



parametry

jednostranný na 5 kol	oboustranný na 10 kol	délka x šířka x výška vzdálenost kol max. šířka pneumatiky hmotnost
1,75 x 0,57 x 0,5 m	1,75 x 0,73 x 0,5 m	
0,35 m	0,35 m	
50 mm	50 mm	
20 kg	30 kg	

materiál

kovová konstrukce s žárovým zinkem

ukotvení

otvory pro ukotvení k zemi a pro spojení do řady

